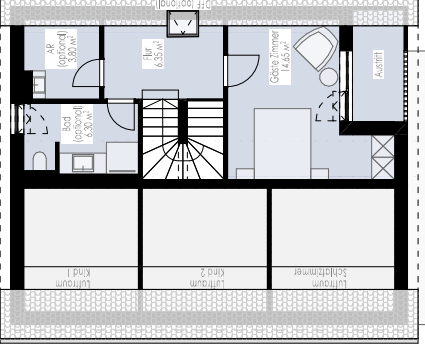


WOHNRESIDENZEN TRAUNSTEIN
HAUS 2 (57-a) EG+OG+DG
 mit Gartenanteil



Übersichtsplan



DG Grundriss



Hausansicht von Süden

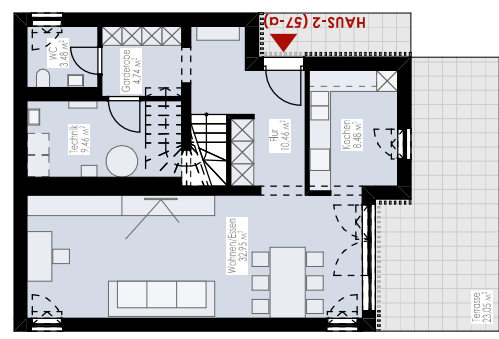
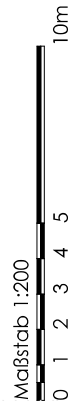
Flächenzusammenstellung:

EG	Flur	10,46 m ²
	Garderobe	4,74 m ²
	WC	3,48 m ²
	Wohnen/Essen	32,95 m ²
	Kochen	8,48 m ²
	Terrasse 1/2 (Wfl)	11,52 m ²

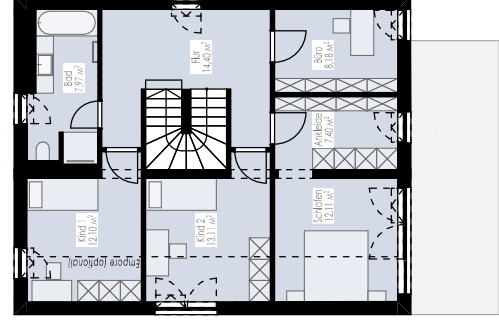
OG	Flur	14,40 m ²
	Kind	12,10 m ²
	Kind	13,11 m ²
	Bad	7,97 m ²
	Schlafzimmer	12,11 m ²
	Ankleide	7,40 m ²
	Büro	8,18 m ²

DG	Flur	6,35 m ²
	Gästezimmer	14,65 m ²
	Bad (Ausbau zu Bad optional möglich)	6,30 m ²
	AR (optional)	3,80 m ²
	Austritt	

Gesamt (Wfl)		178,00 m²
Technik		9,46 m²



EG Grundriss



OG Grundriss