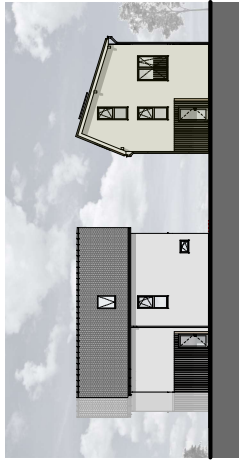
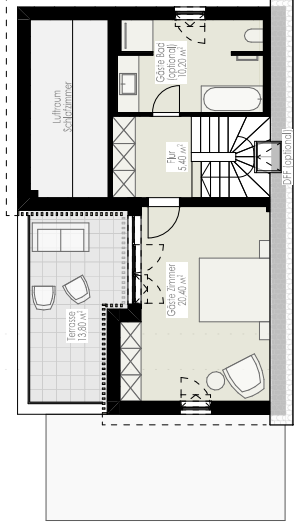


WOHNRESIDENZEN TRAUNSTEIN  
HAUS 3 (57-b) EG+OG+DG  
mit Gartenanteil



DG Grundriss

Hausansicht von Osten

Übersichtsplan

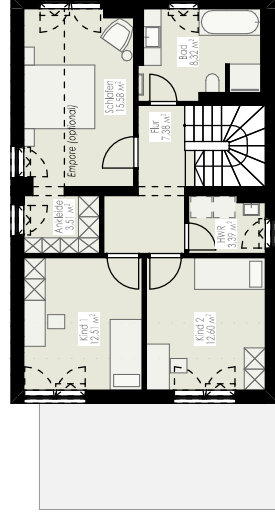
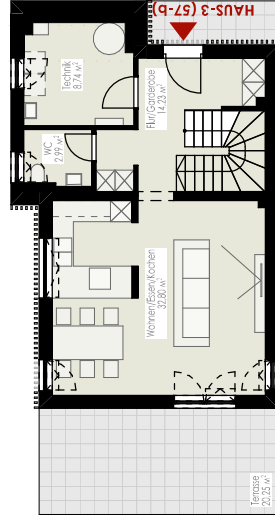
Flächenzusammenstellung:

EG	
Flur/Garderobe	14,23 m <sup>2</sup>
WC	2,99 m <sup>2</sup>
Wohnen/Essen/Kochen	32,80 m <sup>2</sup>
Terrasse 1/2 (Wfl)	10,12 m <sup>2</sup>

OG	
Flur	7,38 m <sup>2</sup>
Kind	12,51 m <sup>2</sup>
Kind	12,60 m <sup>2</sup>
HWR (optional)	3,39 m <sup>2</sup>
Schlafzimmer	15,58 m <sup>2</sup>
Ankleide	3,51 m <sup>2</sup>
Bad	8,32 m <sup>2</sup>

DG	
Flur	5,40 m <sup>2</sup>
Gästezimmer	20,40 m <sup>2</sup>
Bad (Ausbau zu Bad optional möglich)	10,20 m <sup>2</sup>
Dachterasse 1/2 (Wfl)	6,90 m <sup>2</sup>

Gesamt (Wfl)	166,33 m <sup>2</sup>
Technik	8,74 m <sup>2</sup>



EG Grundriss

OG Grundriss

Maßstab 1:200



10m